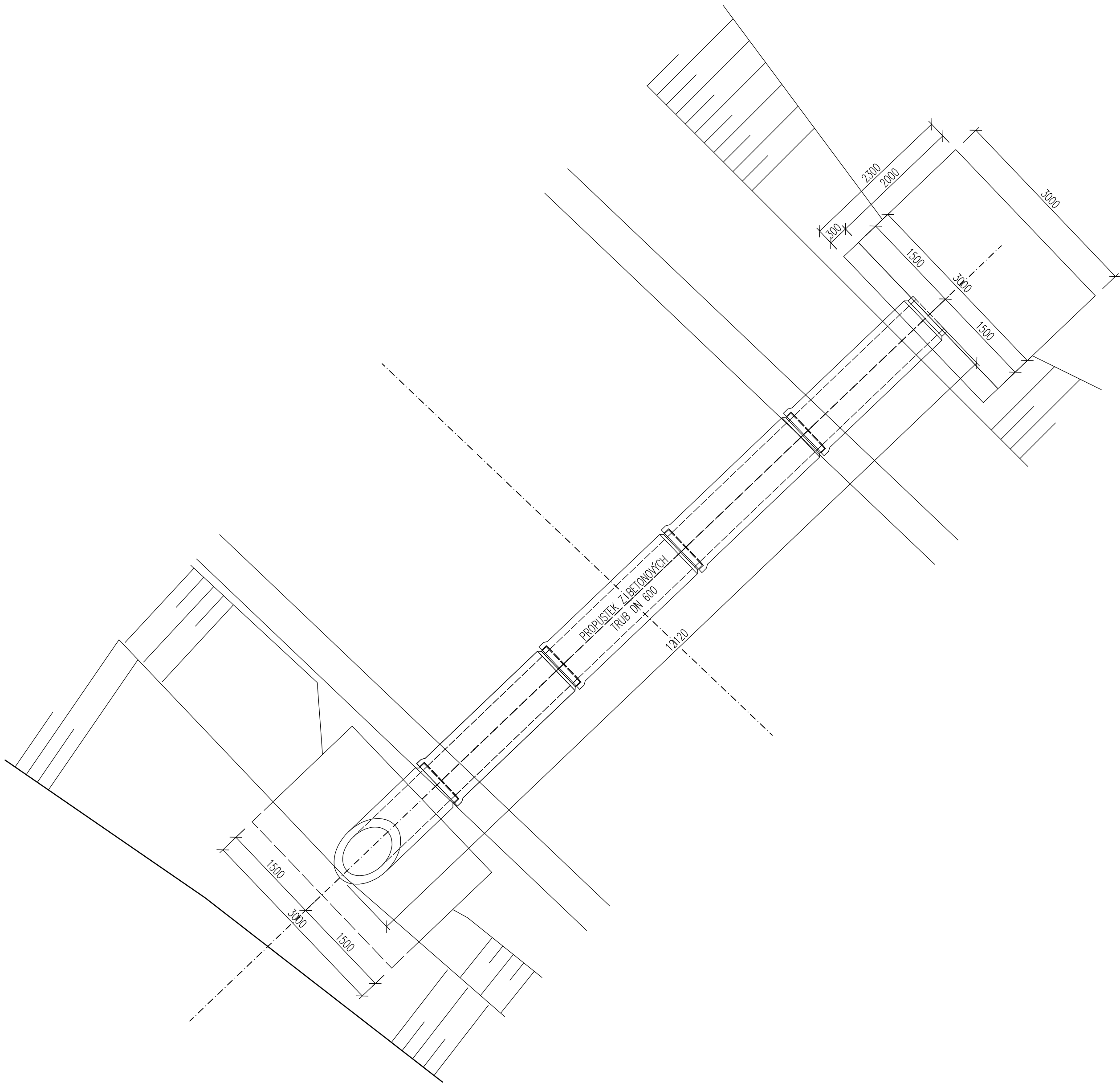
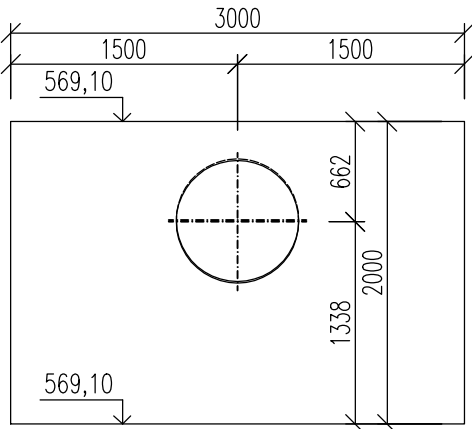


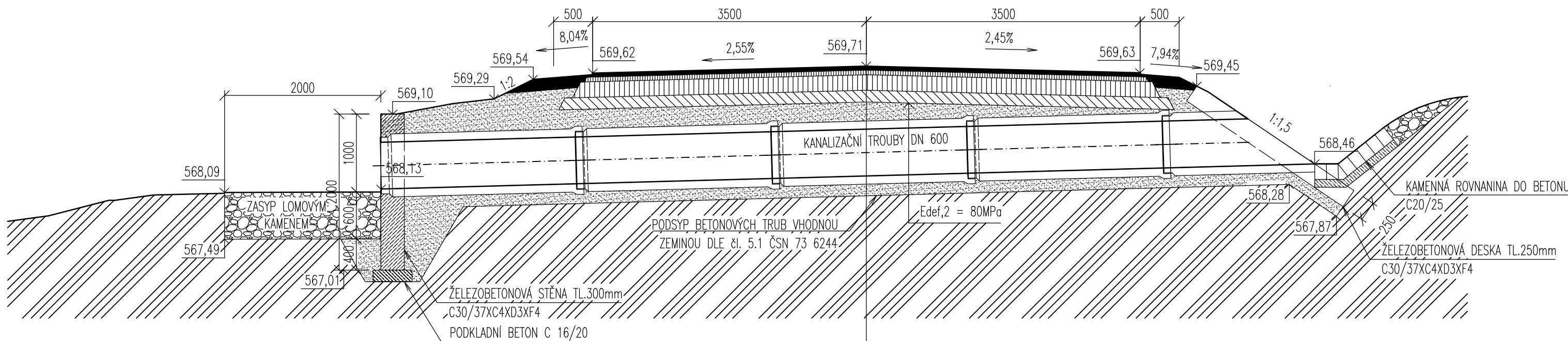
PROPUSTEK DN600 V 0,552km  
PŮDORYS  
M 1:50




ČELO PROPUSTKU VLEVO  
M 1:50



PROPUSTEK DN600 V 0,552km  
ŘEZ  
M 1:50



(1) VOZOVKA – VÝMĚNA OBRUSNÉ VR., ZESÍLENÍ A SANACE LOŽNÉ VR.			
ASFALTOBET. OBRUSNÁ VR.	ACO 11+	50 mm	ČSN 736121, ČSN EN 13108-8
SPOJOVACÍ ASF. POSTŘÍK	PS-C	0,2–0,35 kg/m <sup>2</sup>	ČSN 736129
ASFALTOBET. PODKLADNÍ VR.	ACP 16+	60 mm	ČSN 736121, ČSN EN 13108-1
INFILTRAČNÍ POSTŘÍK	PI-C	0,8–1,0 kg/m <sup>2</sup>	ČSN 736129
RECYKLACE ZA STUĐENA NA MÍSTĚ	RS	180–200 mm	ČSN 736147
STÁVAJÍCÍ PODKLADNÍ VRSTVY		min. 400 mm	

INVESTOR: PARDUBICKÝ KRAJ, KOMENSKÉHO NÁM. 125, 532 11 PARDUBICE		<div> <b>DHPRO</b> Kounicova 688/26, 602 00 BRNO IČ: 09754083, ID: yzvjjg</div>	
STUPEŇ PD: PDPS - DOKUMENTACE PRO PROVÁDĚNÍ STAVBY			
VEDOUČÍ PROJEKTU: ING. M. JONÁŠ	ARCHIV. Č. —	ZPRACOVATEL DOKUMENTACE:	
STAVEB.ČÁST: <b>SO 111</b> PROPUSTKY POD SIL. II/312		PETR CHROMEK - DELTA VEVERSKÁ BÍTÝSKA, BRANIŠKOV 35	
ZODP. PROJEKTANT: ING. P. CHROMEK			
VYPRACOVAL: ING. P. CHROMEK			
NÁZEV STAVBY: MODERNIZACE SILNICE II/312 ČERVENÝ POTOK - HR. PK		FORMÁT: -	DATUM: -
		MĚR: -	2024/12
VÝKRES: <b>SO 111.2 - Propustek DN600 v 0,552km</b>		Č. PARÉ: -	Č. VÝKRESU: D.111-4